

吹田市立第六中学校 入学説明会

- ① 学校長 挨拶
- ② 本校の説明
- ③ PTAについて
- ④ 学校給食について
- ⑤ その他

吹田市立第六中学校

教育目標

命を大切にし、たくましく
生きる心豊かな生徒の育成

- ◆進んで学ぼう
- ◆強い体力を作ろう
- ◆礼儀を守り、責任をもとう

1 教育課程（入学案内 P 3）

《日課表》

生徒登校	8:00 ~ 8:25
予鈴	8:25
朝学習・SHR	8:30 ~ 8:40
職員朝礼	8:40 ~ 8:45
第1限	8:50 ~ 9:40
第2限	9:50 ~ 10:40
第3限	10:50 ~ 11:40
第4限	11:50 ~ 12:40
昼食	12:40 ~ 13:25
第5限	13:30 ~ 14:20
第6限	14:30 ~ 15:20
	15:20 ~

8:25までの校門を通過。
登校した生徒から、PCでこころとからだの連絡帳『デイケン』を入力して、今日の体調や担任への相談の有無を記録します。

遅刻してしまった生徒は、職員室に寄り、遅刻カードを受け取って教室に向かいます。

下校時間：用事のない生徒は速やかに下校
部活動の生徒は春（3月から10月）18:15
冬（11月から2月）17:45

1 教育課程（入学案内 P 4）

《教科》

	国語	社会	数学	理科	音楽	美術	保体	技家	英語	道徳	特活	総合
1 学年	140	105	140	105	45	45	105	70	140	35	35	50
2 学年	140	105	105	140	35	35	105	70	140	35	35	70
3 学年	105	140	140	140	35	35	105	35	140	35	35	70

教科担任制となります。

3年生では、数学と英語の授業は習熟度別少人数で行っています。（2023年度現在）

総合の時間には、行事の取り組みやキャリア教育、いじめ予防授業など、幅広い分野の学習を行います。

1 少人数授業の様子



1 教育課程（入学案内 P4）

《人権教育》

- ◆ 差別をしない、差別を許さない子供たちの育成
- ◆ いじめは、「どの子どもにも、どの学校でも起こりうること」、「いじめを絶対に許さない」学校の構築
「いじめの防止」、「早期発見」

* 別添 いじめ防止リーフレットをご参照ください。
『デイケン』に入力があった場合も担任を中心に、各学年で即時対応しています。

1 教育課程（入学案内 P 3）

令和5年度 年間行事予定

	学校行事	生徒会行事	保健関係	進路関係
4月	入学式、始業式、離任式、オープンスクール	対面式、各種委員会、クラブ入部	身体測定、内科検診、検尿、	
5月	3年生実力考査、1・2年生中間考査、避難訓練、3年生全国学力・学習状況調査	生徒総会、新旧交代式、各種委員会	心臓検診、歯科検診、眼科検診	
6月	3年生修学旅行、期末考査、進路説明会		耳鼻科検診	進路学活、進路希望調査①
7月	懇談、大掃除、終業式、夏季休業		水質検査、ホルムアルデヒド検査	高校体験入学・見学会
8月	始業式、3年生実力考査			高校体験入学・見学会
9月	3年生大阪府チャレンジテスト六中祭			高校体験入学・見学会
10月	中間考査、体育大会	生徒会選挙		高校体験入学・見学会 進路希望調査②
11月	創立記念日、3年生実力考査、期末考査、オープンスクール六中フェスタ、校外学習	生徒総会、新旧交代式、各種委員会	歯の保健指導	進路用写真撮影、進路懇談、進路希望調査③
12月	個人懇談、大掃除、終業式、冬季休業	球技大会	照度検査	進路懇談、公立高校見学会
1月	始業式、3年生実力考査、1・2年生大阪府チャレンジテスト、3年生学年末考査		室内空気調査	私立出願、面接指導
2月	入学説明会（6年生保護者対象）、PTA総会、1・2年生学年末考査	6年生の六中見学・クラブ紹介		私学入試、公立特別出願・選抜、進路懇談
3月	卒業式、大掃除、修了式、春季休業	生徒会選挙	薬物保健指導	公立一般出願・選抜

1・2年生は春・秋に校外学習も予定しています。

六中祭では、総合の授業で学習した内容を中心に発表を行います。また、文化部の発表や展示を行っています。

体育大会





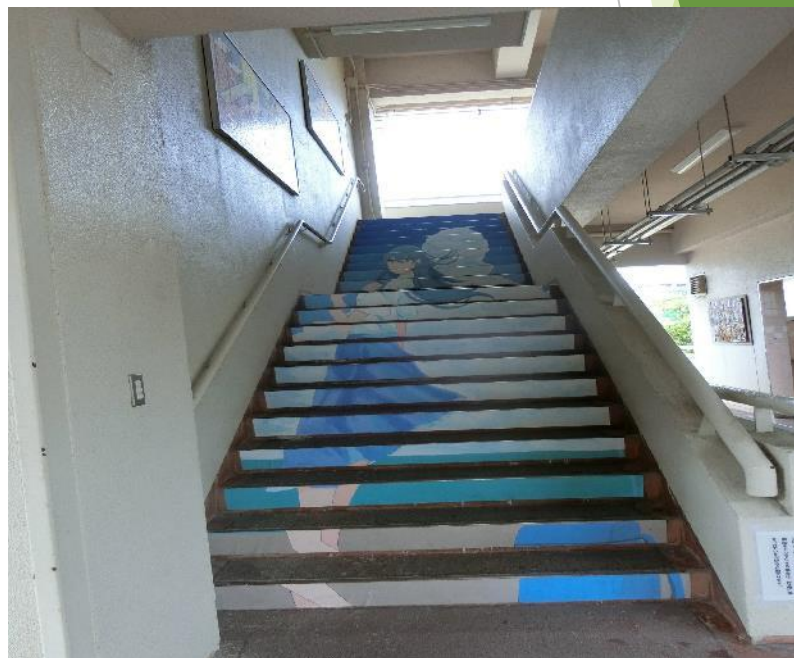
修学旅行 (長崎方面)





六中祭







2 学校生活（入学案内 P 5）

《服装等》

（1）通学・学習時の服装について

[服装等] 常に本校指定の制服を着用します。

制服

【男子】 上衣・・・学校指定の黒の詰めえり学生服。
白無地長袖・半袖カッターシャツ、開襟シャツ。
白無地長袖・半袖のポロシャツ。

（ポロシャツの小さい胸のワンポイントは可）

ズボン・・・学校指定の黒色学生ズボン。

【女子】 上衣・・・学校指定の紺のセーラー服。
学校指定の白無地長袖・半袖カッターシャツ、開襟シャツ、丸襟
シャツ。白無地・半袖のポロシャツ。

（ポロシャツの小さい胸のワンポイントは可）

スカート・・・学校指定のスカート。

2 学校生活（入学案内 P 5）

《服装等》

肌着

- 【男女共】 カッターシャツの下・・・シャツ・肌着は白やベージュで目立たないもの。
- 【男子】 制服（冬服）の下・・・カッターシャツを必ず着用。
- 【女子】 制服（冬服）の下・・・無地で色は白・紺・黒・茶・グレー・ベージュのもの。

制服（冬服）の下の防寒着

セーター・ベスト・トレーナー・カーディガン等。

（色は白・紺・黒・茶・グレー・ベージュ、学校のジャージは可、パーカーは不可。）

体操服

学校指定の体操服。 ※長ジャージの購入に関しては任意です。

2 学校生活（入学案内 P 5）

《服装等》

防寒着・防寒具

派手でないもので、着用、使用の期間は特になし。ただし校内では着用しない。

靴

「登校時の靴」は体育の授業に支障のない運動靴。

「上靴」は学校指定の上履き。

（令和6年度 1年生・青色、2年生・黄色、3年生・赤色）

そのほか

「ベルト」、「靴下」は特に定めていない。

（ルーズソックス、レッグウォーマー禁止。）

「ストッキング」「タイツ」は無地でベージュ、黒色。着用時にはくつ下は履かなくてもよい。「通学カバン」は特に定めていない。

「ひざかけ」「座布団」は教室でのみ使用可（テスト中は禁止）

女子生徒（通学スタイルの例）



男子生徒（通学スタイルの例）



2 学校生活（入学案内 P 6）

《身だしなみ》

頭髪

清潔で学生らしい髪型、長短が極端についている髪型・ラインがはいっている髪型は禁止。脱色・染髪・パーマ等は禁止。整髪料はつけない。髪飾り、髪留めは禁止。（ただし、髪留めのピンは黒・紺・茶で小さいもの、髪留めのゴムは黒・紺・茶のものに限り許可。シュシュは不可。）

化粧・装飾品

化粧・アイプチ・マニキュア・色付きリップは禁止。

ピアス・指輪・腕輪（ミサンガ等）・時計・ネックレスなどの装飾品は禁止。

2 学校生活（入学案内 P 6）

《欠席連絡・昼食》

欠席等について

8時20分までに、『さくら連絡網』（スマホ等アプリ）から入力をお願いします。上記時間内に連絡できない状況がありましたら、学校まで電話での連絡をお願いします。（17時以降から翌7時59分までは留守電対応です。）

- ▶ 予鈴まで(8時25分)に、正門をくぐるように指導しています。

昼食について

- ▶ 中学校給食、お弁当持参、購買の商品（パン、おにぎり、飲み物）。
- ▶ 購買での申込みは、3限目終了後の休み時間か昼休み。
- ▶ カップ麺、インスタント類など、学校の昼食にふさわしくない物は禁止。
- ▶ 缶、ビンのジュース類は禁止。（紙パック飲料・ペットボトルのお茶は可）
- ▶ 水筒にお茶か水、またはスポーツドリンクを入れて持ってくるのは可。
- ▶ 校外に買いに行くことはできません。

2 学校生活（入学案内 P 6）

《体育の服装》

体育の服装について

- ▶ 学校指定のジャージ上下、白半袖シャツ、ハーフパンツ。
下の長ジャージは任意で購入です。授業では主にハーフパンツスタイルです。
- ▶ ゼッケンはジャージ・体操服の胸の部分につけてもらいます。その際、スナップボタンで付けることをお勧めします。
- ▶ 水泳授業については学校指定の水着を使用しますが、水泳授業の始まる頃にプリントで連絡します。（小学校で使っていたものでも可）
- ▶ 靴は通学靴を使います。体育館では学校指定の体育館シューズを使用します。
- ▶ 授業の見学は生徒手帳の諸届欄に見学理由を記載して担当の先生に届けてください。
- ▶ 更衣場所について、女子は奇数クラス、男子は偶数クラスの教室を使いますが、単クラス授業の時は別教室も使います。

体操服の引き渡しについて

日時：令和6年3月30日(土)

13:00 ~ 15:00

場所：本校 下足

業者：タニモトスポーツが対応します。

2 学校生活（入学案内 P 6）

《購買部》

- ▶ 申込書を記入し、指定のBOXに投函
- ▶ 4限目の終了後、購買部へ取りに行き代金を支払う。
- ▶ 事前予約ができない日もあるので、事前に確認する。



2 学校生活（入学案内 P 6） 《クラブ活動》

野球・サッカー・陸上競技・男子ソフトテニス
男女バスケットボール・男女バドミントン・男女バレーボール
音楽部・手話部・美術部・家庭科部

※本校での活動はありませんが、剣道部(第一中学校)と女子サッカー部(高野台中学校)は拠点校で活動しています。









2 学校生活（入学案内 P 6）

《その他》

その他

- ▶ 自転車通学は禁止しています。
- ▶ 持ち物には名前を書いて下さい。
- ▶ 登下校時の買い食い、買い物は禁止です。
- ▶ 登校後は昼食時を含め放課後まで、忘れ物などの理由で校外に出ることはできません。

※4月にプリント「第六中学校の決まりごと」を生徒に配付する予定です。

3 中学校給食について（別紙）

- ▶ 希望制です。
- ▶ 事前にお金を指定口座に振り込みます。（最後に余れば返金となります。）
- ▶ 給食を希望する日に申し込みます。（インターネット、マークシート）
- ▶ 申し込んだ日の食券が配付されます。
- ▶ 注文した生徒が、配膳室で食券と引き換えに「ご飯」と「おかず」のランチボックスと「牛乳」を受け取り、教室で食べます。
- ▶ 食べた後、ランチボックスを返却します。



4 学校納入金（P9）

その他

- ▶ 本校への学校諸費の納入は「自動払込」システムを利用し**吹田市教育委員会事務局**が担うこととなります。

引き落とし日・・・5月25日・6月25日・9月25日・11月25日・1月31日

（土・日・祝日の場合は翌営業日）

※吹田第二小・吹田南小で口座を開設されている場合は、改めての手続きは必要ありません。P9に記載の①～③は必要ありません。
令和6年度に他府県・他市から転入される場合は用紙をお渡しいたします。

今年度の通知表

3年 1組 番 生徒名

学習の記録

教科	観 点 (各教科のねらい)	1学期		2学期		学年末	
		評価	評定	評価	評定	評価	評定
国 語	知識・技能						
	思考・判断・表現						
	主体的に学習に取り組む態度						
社 会	知識・技能						
	思考・判断・表現						
	主体的に学習に取り組む態度						
数 学	知識・技能						
	思考・判断・表現						
	主体的に学習に取り組む態度						
理 科	知識・技能						
	思考・判断・表現						
	主体的に学習に取り組む態度						
音 楽	知識・技能						
	思考・判断・表現						
	主体的に学習に取り組む態度						
美 術	知識・技能						
	思考・判断・表現						
	主体的に学習に取り組む態度						
保 体	知識・技能						
	思考・判断・表現						
	主体的に学習に取り組む態度						
技 家	知識・技能						
	思考・判断・表現						
	主体的に学習に取り組む態度						
英 語	知識・技能						
	思考・判断・表現						
	主体的に学習に取り組む態度						

5段階評定

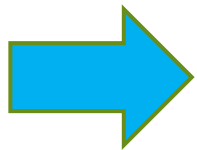
各観点
ABC評価

授業の様子

**子どもたちが主体的に
表現できる授業を目指して**

ペア学習

班活動



対話から生まれる
新たな考えとより良い学び

☆令和6年度入学式

日時：令和6年4月8日(月)

10時 開式

会場：本校 体育館

受付：午前9時

お子さまの集合：午前9時30分
(教室)

☆入学式当日に持参するもの

- ①「入学通知書」
- ②上履き
- ③カバン
- ④筆記用具

※保護者の皆様もスリッパ等の上履きを
ご持参ください。