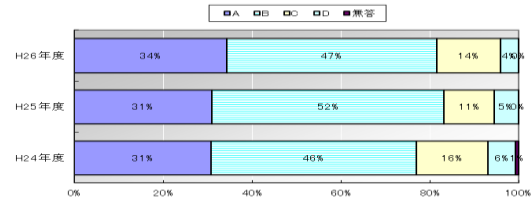


# 学校教育自己診断 生徒アンケートより

## 1. 肯定的評価(A+B)が特に高かった(80%以上) 質問項目と経年比較

★通知票の成績の付け方は納得できる。

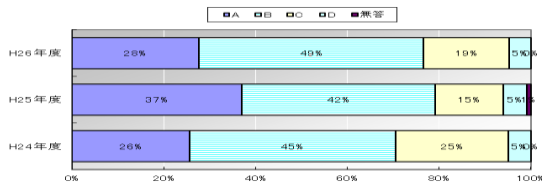
…H24…77% H25…83% H26…82%



## 2. 肯定的評価(A+B)が高かった(70%以上) 質問項目と経年比較

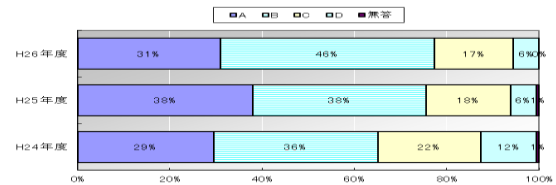
★いじめや暴力にはよく対応してくれる。

…H24…71% H25…79% H26…77%



★秘密を守ってくれる

…H24…65% H25…76% H26…77%



他★先生はよく意見を聞いてくれる。

★学校行事は工夫されている

★授業はわかりやすい

★少人数授業はわかりやすい

★努力したことを認めてくれる

★授業を工夫している先生が多い

★部活動に積極的に取り組んでいる

★学校へ行くのが楽しい

★非常事態の対応を知らされている

★人権の大切さを学ぶ機会が多い

…H24…74% H25…77% H26…77%

…H24…61% H25…82% H26…75%

…H24…75% H25…76% H26…75%

… H26…74%

…H24…72% H25…76% H26…74%

…H24…78% H25…79% H26…74%

…H24…65% H25…77% H26…74%

…H24…80% H25…81% H26…74%

…H24…69% H25…80% H26…74%

…H24…54% H25…82% H26…72%

## 3. 肯定的評価(A+B)が10%以上低くなった質問項目の経年比較

★豊かな心のあり方を学習している(道徳)

…H24…72% H25…71% H26…56%

★将来の生き方について考える授業がある

…H24…64% H25…81% H26…67%

★命の大切さを学ぶ機会が多い

…H24…74% H25…72% H26…58%

★実験・観察・実習の時間がたくさんある

…H24…72% H25…59% H26…45%

★先生はお互いによく協力している

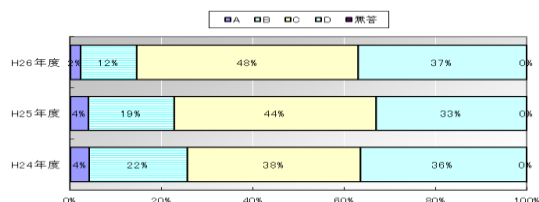
…H24…64% H25…80% H26…68%

★環境・国際理解・福祉について学習する機会がよくある…H24…55% H25…70% H26…59%

## 4. 課題が残る(A+Bが35%以上低下) 質問項目の経年比較

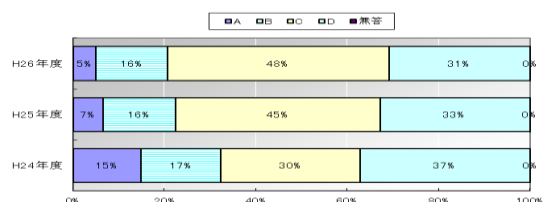
★地域の人とよく一緒に学習することがある

…H24…65% H25…23% H26…15%



★授業でコンピューターを使っている

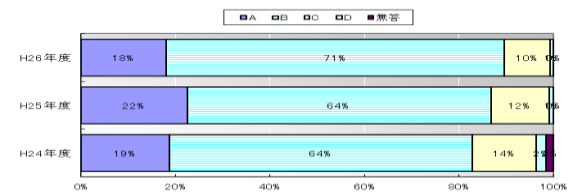
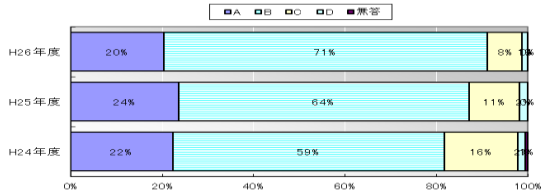
…H24…65% H25…22% H26…21%



# 学校教育自己診断 保護者アンケートより

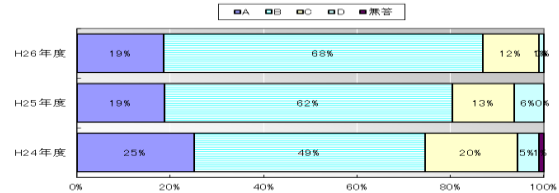
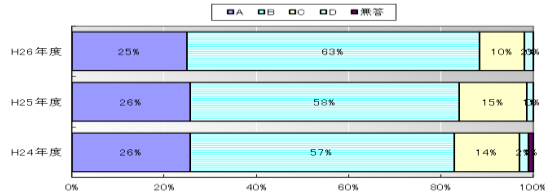
## 1. 肯定的評価(A+B)が特に高かった(90%以上) 質問項目と経年比較

- ★学校が保護者に出す文章・事務連絡は適切である …H24…82% H25…87% H26…91%
- ★子どもに関するプライバシーが守られている …H24…83% H25…87% H26…90%



## 2. 肯定的評価(A+B)が高かった(81%以上) の質問項目の経年比較

- ★学校は地震や台風時の行動時のマニュアルが徹底している …H24…83% H25…84% H26…88%
- ★学校はいじめや暴力のない学校づくりに取り組んでいる …H24…74% H25…80% H26…87%



他

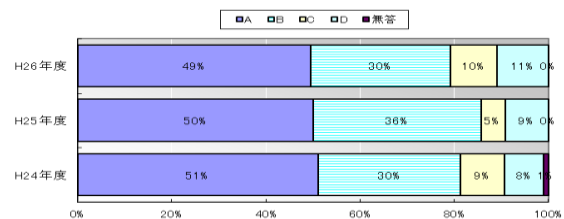
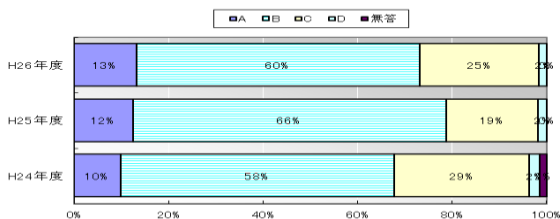
- ★学校は子どもの間違った行動を厳しく指導してくれている…H24…73% H25…82% H26…86%
- ★学校は子どものことについて相談に応じてくれる …H24…75% H25…80% H26…85%
- ★子どもは学校行事に積極的に参加している …H24…85% H25…85% H26…85%
- ★学校は生命の尊重や社会のルールを育てようとしている…H24…78% H25…80% H26…84%
- ★学校は教育活動において、人権を尊重して指導している…H24…71% H25…81% H26…82%
- ★学校は事故防止に配慮し、施設設備の点検を行っている…H24…68% H25…78% H26…81%

## 3. 大きく肯定的評価が伸びた(10%以上) 質問項目の経年比較

該当なし

## 4. 肯定的評価(A+B)が低下した(5%以上低下) 質問項目の経年比較

- ★学校は保護者・地域の願いに応じてくれる …H24…68% H25…79% H26…73%
- ★子どもは積極的に部活動に参加している …H24…81% H25…86% H26…79%



他★学校は環境・国際理解・新教育課題を学ばせている …H24…52% H25…64% H26…60%

## 5. 課題が残る(A+Bが50%以下) 質問項目の経年比較

該当なし