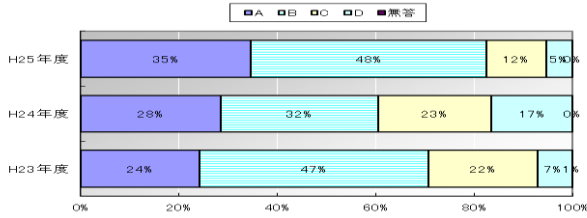


学校教育自己診断 生徒アンケートより

1. 大きく肯定的評価が伸び（10%以上）かつ(A+B)が高かった（70%以上）質問項目の経年比較

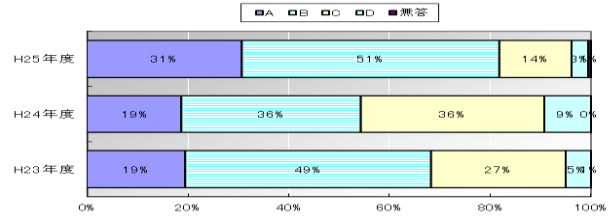
★学校行事は工夫されている。

H23…71% H24…61% H25…82%



★人権の大切さを学ぶ機会が多い。

H23…68% H24…54% H25…82%



他 ★将来の生き方について考える授業がある

H23…65% H24…64% H25…81%

★非常事態の対応が知らされている。

H23…63% H24…69% H25…80%

★部活動に積極的に取り組んでいる。

H23…75% H24…65% H25…77%

★先生はお互いによく協力している。

H23…64% H24…64% H25…76%

★環境・国際理解・福祉について

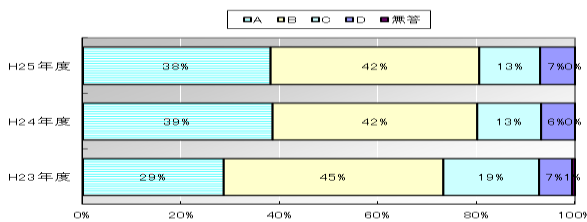
H23…47% H24…55% H25…70%

学習する機会がよくある。

2. 肯定的評価(A+B)が高かった（70%以上）質問項目と経年比較

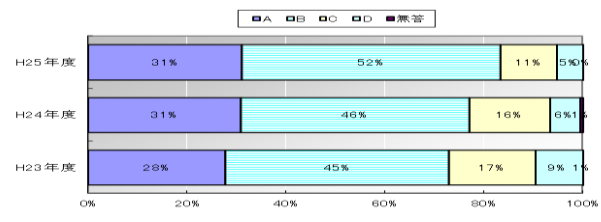
★学校へ行くのが楽しい。

…H23…75% H24…73% H25…81%



★通知票の成績の付け方は納得できる。

…H23…64% H24…77% H25…83%



他 ★工夫している先生が多い。

H23…71% H24…78% H25…79%

★先生はよく意見を聞いてくれる。

H23…70% H24…74% H25…77%

★授業はわかりやすい。

H23…70% H24…75% H25…76%

★いじめや暴力にはよく対応してくれる。

H23…65% H24…71% H25…79%

3. 昨年度に比べ、肯定的評価(A+B)が10%以上低くなった質問項目の経年比較

★生徒会活動には積極的に参加している。

H23…49% H24…77% H25…54%

★気軽に相談できる先生がいる。

H23…55% H24…79% H25…60%

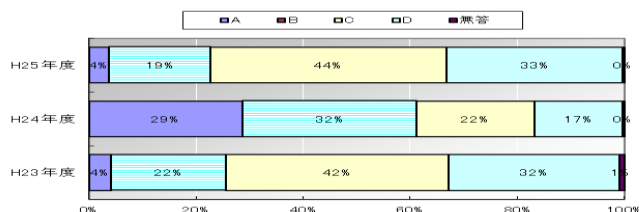
★進路の情報提供がある。

H23…44% H24…71% H25…55%

4. 課題が残る（A+Bが50%以下）質問項目の経年比較

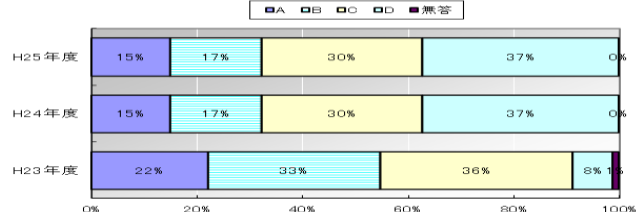
★地域の人とよく一緒に学習することがある。

H23…26% H24…61% H25…23%



★授業でコンピュータを使っている。

H23…55% H24…32% H25…22%

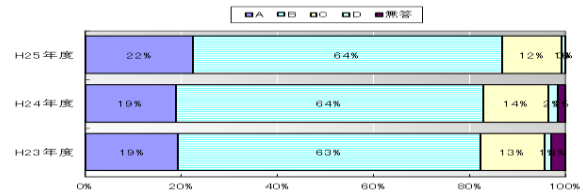
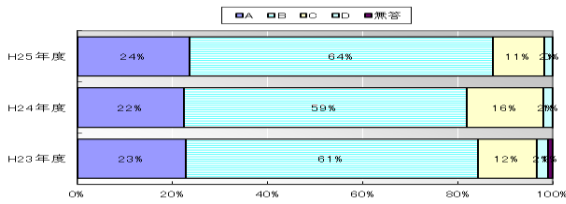


学校教育自己診断 保護者アンケートより

1. 肯定的評価(A+B)が特に高かった(80%以上) 質問項目と経年比較

★設備が壊れたときはすぐ修理される
 …H23…84% H24…82% H25…87%

★他の先生が授業参観によく来る。
 …H23…82% H24…83% H25…87%

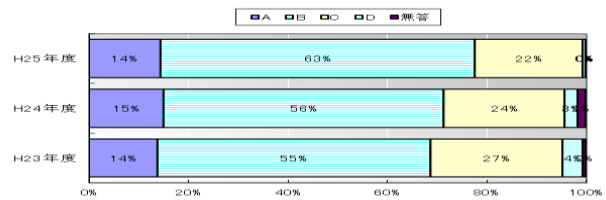
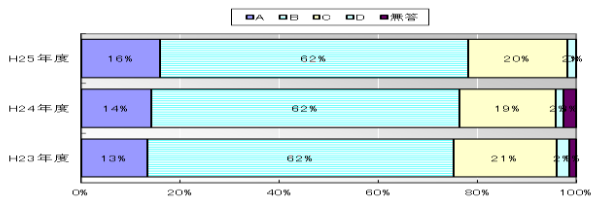


- 他
- ★学校行事は工夫されている。 H23…77% H24…81% H25…86%
 - ★豊かな心のあり方を学習している(道徳) H23…85% H24…85% H25…85%
 - ★環境・国際理解・福祉について学習する機会がよくある。 H23…79% H24…83% H25…84%
 - ★相談には親身になって対応してくれる。 H23…76% H24…73% H25…82%
 - ★人権の大切さを学ぶ機会が多い。 H23…79% H24…71% H25…81%
 - ★気軽に相談できる先生がいる。 H23…74% H24…74% H25…80%
 - ★生徒会活動には積極的に参加している。 H23…77% H24…78% H25…80%
 - ★非常事態の対応が知らされている。 H23…75% H24…80% H25…80%
 - ★先生に質問しやすい。 H23…69% H24…70% H25…80%

2. 肯定的評価(A+B)が高かった(70%以上)の質問項目の経年比較

★地域の人とよく一緒に学習することがある。
 …H23…75% H24…76% H25…78%

★学校へ行くのが楽しい。
 …H23…69% H24…72% H25…78%

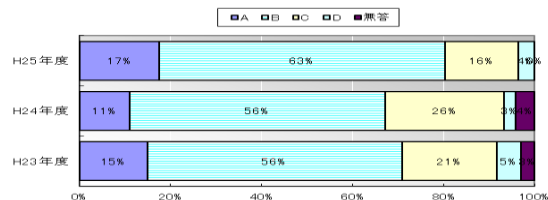
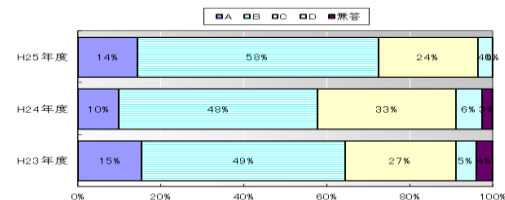


- 他
- ★先生はお互いによく協力している。 H23…58% H24…68% H25…78%
 - ★通知票の成績の付け方は納得できる。 H23…76% H24…79% H25…76%
 - ★進路の情報提供がよくある。 H23…79% H24…79% H25…76%
 - ★先生はよく意見を聞いてくれる。 H23…68% H24…72% H25…76%
 - ★進路の情報提供がある。 H23…79% H24…79% H25…76%

3. 大きく肯定的評価が伸びた(10%以上) 質問項目の経年比較

★いじめや暴力にはよく対応してくれる。
 …H23…64% H24…58% H25…72%

★部活動には積極的に取り組んでいる。
 …H23…71% H24…67% H25…80%



- ★先生は秘密を守ってくれる。 H23…68% H24…60% H25…73%
- ★努力したことを認めてくれる。 H23…61% H24…59% H25…72%

4. 肯定的評価(A+B)が低下した(5%以上低下) 質問項目の経年比較 該当なし

5. 課題が残る(A+Bが50%以下) 質問項目の経年比較 該当なし