

2年学年だより

令和4年(2022年)
9月28日(水)
第21号
制服のルールについて確認しよう

基本の服装



セーター、ベスト、カーディガンはOK。トレーナーはNG。
色は白、黒、紺、ベージュ、グレーで単色無地のものはOK。
ワンポイント可。



登下校時

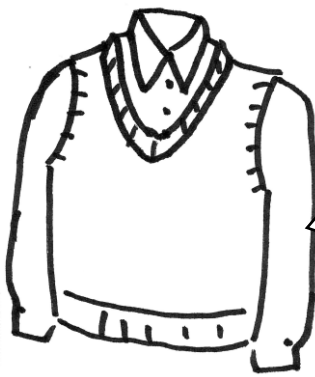
基本の服装



防寒着・防寒具は派手でないもの。
ブレザーの中には着ない。
ブレザーなしの上着はNG



校内

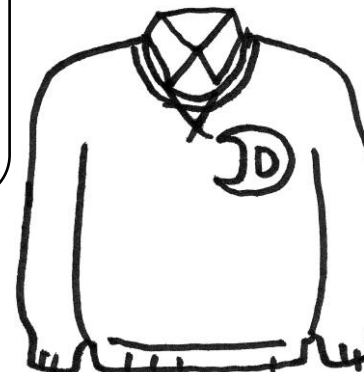


ブレザースタイルまたはシャツ&カーディガン・セーター・ベストスタイルはOK。
その他、カッターのみやポロシャツのみもOK。

NG例(よくない例)



防寒着をブレザーの内側に着る。これは良くない。



トレーナーやスウェットなどの着用は不可。

「制服感情」

みなさんは「制服感情」という言葉を知っていますか。大学生の息子がファミレスでアルバイトをしているのですが、「制服を着ると身がひきしまる」と言っていました。警察官や消防士の方からは、「制服に身を包むと使命感が高まる」という話を聞いたことがあります。昔の川柳にも「いい着物、着れば家でもかしこまり」とありますから、多くの場合「制服感情」はプラスに働くと考えてよさそうです。みなさんも、部活動での試合のときなど、同じユニホームに身を固めると「さあ、がんばるぞ」という気持ちになる経験をした人もいます。このように、着ているもので気持ちが影響を受けることを「制服感情」と呼んでいます。自分への影響だけでなく、周囲の人の受ける印象や人物評価も含まれます。きちんとした身なりの人を見て、「まじめそうな人だな」と感じたり、だらしない服装の人に、「信用できる人だろうか」と疑いの気持ちを持つなどの例があります。



—埼玉県ふじみ野市立花の木中学校HPより一部抜粋—

お互いを高め合うためには、まずは服装からということで、「制服感情」の意味をよく考えて適切な服装で過ごしましょう!!

保護者の皆様へ

日頃より本校の教育活動にご協力いただきありがとうございます。さて、朝晩は寒さを感じる季節となりましたが、教室では換気のために窓を開放することがあります。そのため、室温が低くなる場合がありますので服装などの配慮をお願いします。また、手袋やマフラーなど小物を持参する機会が増えることかと思っておりますので、それぞれに記名をお願いします。その他、入学当初より使用している持ち物も名前が消えている場合がありますので、改めてご確認および記名をお願いします。