

1年生学年だよ！

平成 27 (2015)年 4月 8日

第 1号

吹田市立第二中学校第一学年

入学おめでとうございます！

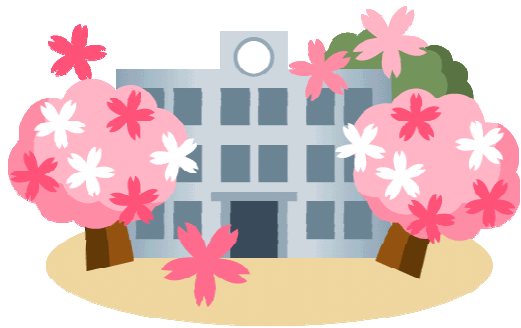
本日より中学校生活が始まります。期待と不安で、ドキドキワクワクしているのではないのでしょうか。

新しい仲間や先生との出会いからたくさんを学び、様々な活動にも挑戦して、充実した学校生活を送りましょう。

毎日の授業を大切に、しっかりとした学力を身につけ、また、行事や部活動にも積極的に取り組んでください。

この3年間で多くの力を培い、たくましく成長してくれるよう願っています。

生徒も教員も信頼し合い、支え合い、共に歩んでいきましょう。



提出書類一覧

しめ切りは、10日(金)です

✓	提出物の名前	✓	提出物の名前
	生徒指導カルテ		児童・生徒心臓疾患調査票
	定期健康診断問診票		色覚検査調査票
	結核健診問診調査票		PTA 会員連絡先確認
	安全カード		そうきん2枚

大切な書類です。正確に間違いに記入し提出しましょう。

<今週の予定>

9日(木)

	時間割	注意すること
1限	クラス写真・教科書配布	・8:30 登校。25分に予鈴が鳴ります。 ・ネクタイ・リボンを忘れない。 ・登下校は通用門を使います。 ・仮選挙管理委員を決めます。 ・個人目標を考えておく。
2限	特活	
3限	学年集会	
4限	特活	
終礼・簡単な清掃		

(持ち物)

- ①提出書類とそうきん2枚 ②筆記用具(ネームペン)
③教科書を入れる大きめのかばん ④体育館シューズ

10日(金)

	時間割	注意すること
1限	特活	・8:30 登校。25分に予鈴が鳴ります。 ・朝読書が始まります。 ・授業が始まります。 ・昼食(弁当)を持ってきます。 ・体操服を持ってきます。 (必要であれば眼鏡とコンタクト) ・提出書類のしめ切り日です。 ・給食は16日からです。
2限	授業	
3限	授業	
4限	授業	
5限	身体測定、視力検査	
6限		
終礼・簡単な清掃		

(持ち物)

- ①授業準備 ②読書の本 ③お弁当
④体操服 ④必要な人は眼鏡、コンタクト
※提出書類とそうきん2枚、まだの人はしめ切りです。

保護者のみなさま

ご入学おめでとうございます。子ども達は新しい中学校生活に期待と不安を抱いて、入学式に臨んだことと思います。これから教職員一同、力を合わせて子どもたちと共に精一杯がんばっていきたくと思います。

なお、学年だよりに学校からの連絡物には、学校生活の様子や重要なお知らせなどが記載されています。必ず目を通していただきますようお願いいたします。

それでは、1年生の様々な活動に、ご理解、ご協力のほどよろしくお願いいたします。

第二中学校 Tel06-6388-2031